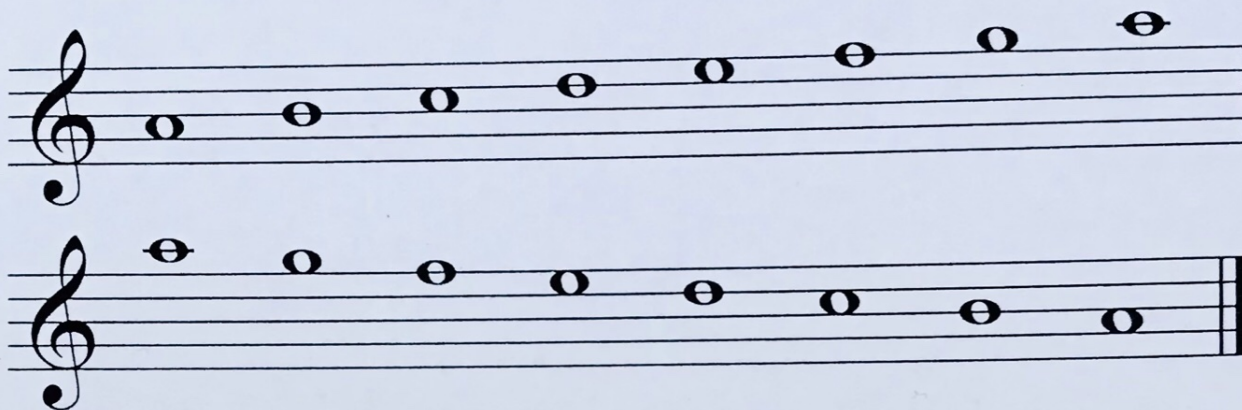
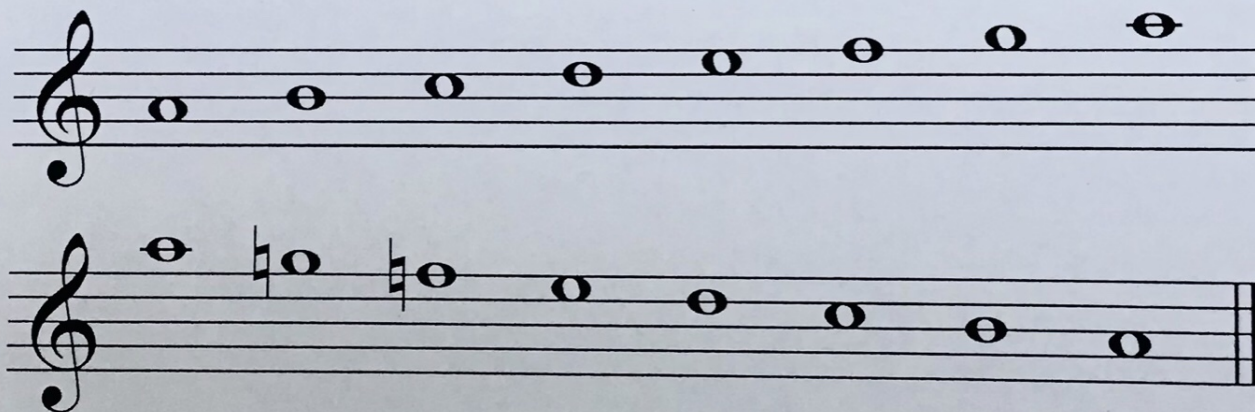


## Mollové stupnice do 4# a 4b

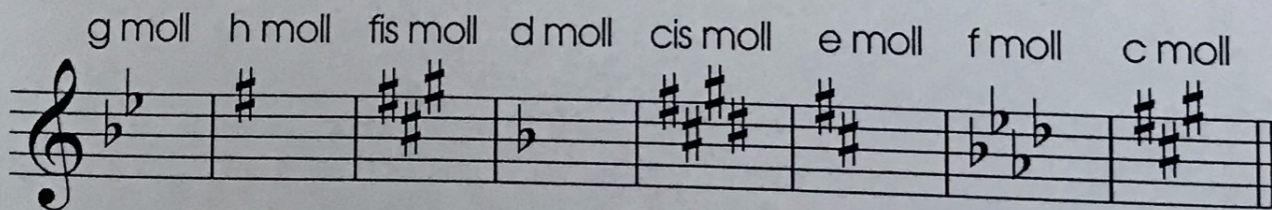
80. Utvořte pomocí posuvky (křížku k danému tónu) stupnici a moll – harmonická. Označte tři půltóny.



81. Utvořte pomocí posuvek k daným tónům stupnici a moll – melodická. Označte dva půltóny.



82. Za kroužkujte předznamení, které odpovídá názvu stupnice.



84. Doplňte předznamenání (na všechny řádky) a posuvky ke zvýšeným stupňům ve stupnici e moll harmonická a melodická. Označte půltóny.

85. Doplňte stupnici d moll harmonickou. Označte půltóny.

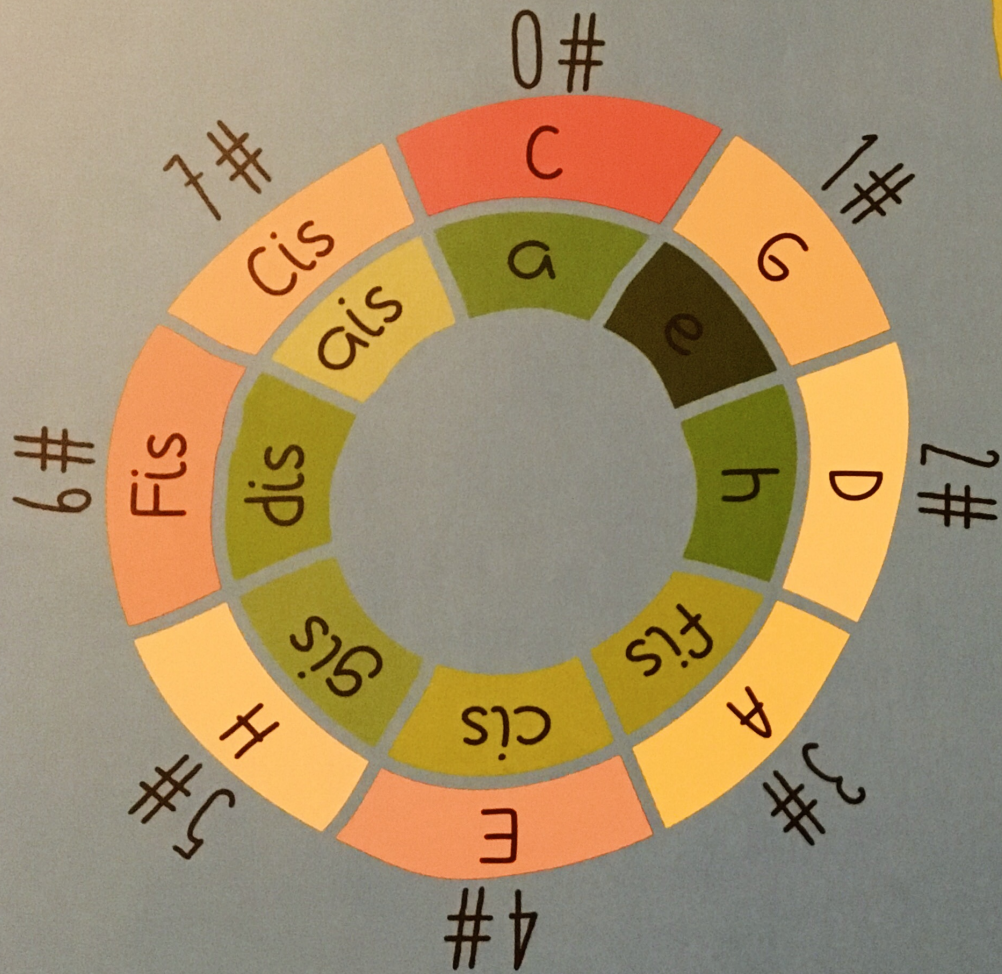
86. Napište stupnici d moll melodickou. Označte půltóny.

87. Napište stupnici h moll harmonickou. Označte půltóny.

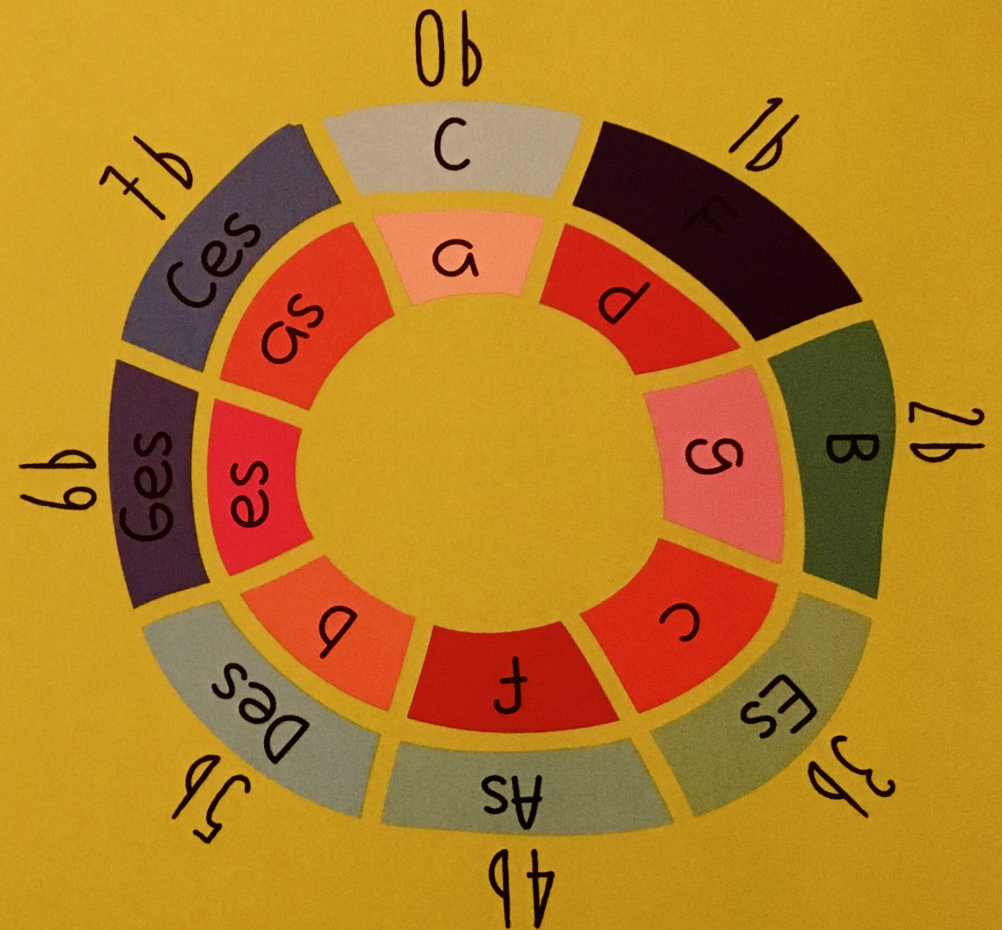
88. Doplňte stupnici h moll melodickou. Označte půltóny.

89. Doplňte stupnici g moll harmonickou a melodickou. Označte půltóny.

## KVINTOVÝ KRUH



## KVARTOVÝ KRUH



PARALELNÍ STUPNICE = JINÉ JMÉNO, STEJNÉ PŘEDZNAMENÁNÍ (PARALELNÍ MOLLOVÉ TVOŘÍME OD 6. STUPNĚ STUPNICE DUROVÉ)

STEJNOJMENNÉ STUPNICE = STEJNÉ JMÉNO, JINÉ PŘEDZNAMENÁNÍ

